

Comune di:

VERZEGNIS

Tipologia: **Area di ricerca**

GID: **1**

ID struttura:

Comune di VERZEGNIS

DATI GENERALI

UBICAZIONE

Comune: VERZEGNIS

Posizione: zona NORD -OVEST Villa

Inquadramento su ortofoto

Legenda

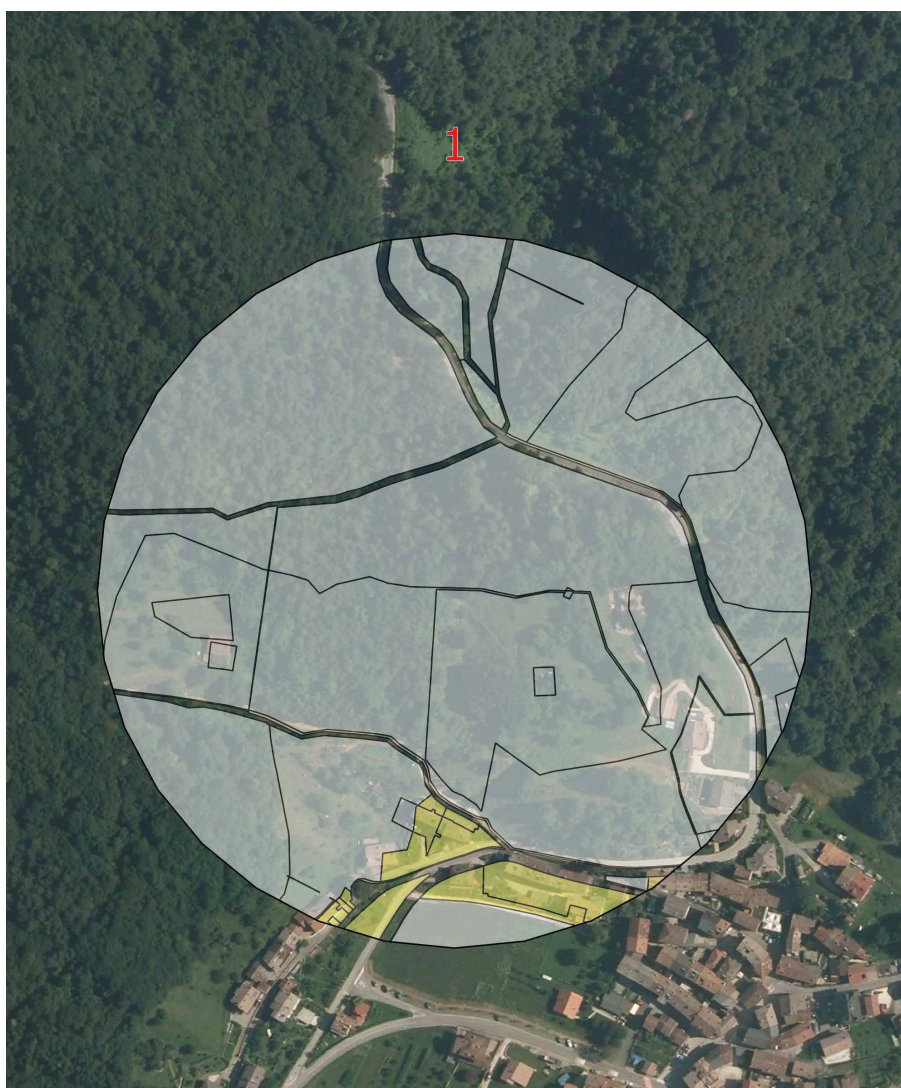
Area di ricerca

CONTRINDICATA

CONTRINDICATA CON RECETTORE

NEUTRA

PREFERENZIALE



DESCRIZIONE

L'area di ricerca insiste nei pressi dell'abitato di Chiaicis in ambito agricolo e boscato, non edificato, con presenza di viabilità.

Tipologia: **Area di ricerca**

GID: **1**

ID struttura:

Comune di VERZEGNIS

LOCALIZZAZIONE

LOCALIZZAZIONI IN CONTRASTO AL PRINCIPIO DI PRECAUZIONE

- Asili nido, scuole di ogni ordine e grado
- Attrezzature per assistenza alla maternità, all'infanzia ed età evolutiva, agli anziani, ai disabili, ospedali e altre strutture adibite a degenza

LOCALIZZAZIONI CONTROINDICATE

- Aree sottoposte a vincolo paesaggistico (parte III "Beni paesaggistici" del D.Lgs 42/2004)
- Aree sottoposte a vincolo storico-monumentale e archeologico (parte II "Beni culturali" del D.Lgs 42/2004)
- Aree nel contesto di edifici e luoghi di importanza storico culturale (zone A e similari individuate dal PRGC)
- Aree sottoposte a vincoli/tutele di tipo forestale (ai sensi della LR.9/2007)
- Aree sottoposte a vincolo idrogeologico o di pericolosità idraulica (PAI)
- Aree sottoposte a vincoli di tipo ambientale e naturalistico (Rete Natura2000, Aree protette e tutelate per legge, ecc.)
- area con presenza di edilizia estensiva di limitata altezza <3 piani (<= 7,5 m)

LOCALIZZAZIONI PREFERENZIALI

- Aree di proprietà comunale e di proprietà pubblica
- Aree con servizi tecnologici esistenti
- Aree in condivisione con impianti per la telefonia esistenti o in previsione
- Intorni di infrastrutture lineari energetiche e viarie esistenti
- Aree in contesti non urbanizzati

Tipologia: **Area di ricerca**

GID: **1**

ID struttura:

Comune di VERZEGNIS

VALUTAZIONE DI COMPATIBILITÀ

FATTORE DI ESTRANEITÀ RISPETTO AL CONTESTO

Assente Basso Medio Alto

RANGO DI IMPATTO LOCALIZZATIVO

Impatto localizzativo: ritenuto medio/alto, si tratta di infrastruttura estranea rispetto alle infrastrutture esistenti.

RANGO DI IMPATTO PERCETTIVO

Impatto percettivo: presunto medio, l'impianto si andrà a percepire quasi solamente dalla viabilità in quanto la presenza di ambiti boscati ne occultata in parte la presenza

PRESCRIZIONI PROGETTUALI

Viene previsto sito non localizzato, lungo la viabilità esistente.

Tipologia: **Area di ricerca**

GID: **3**

ID struttura:

Comune di VERZEGNIS

DATI GENERALI

UBICAZIONE

Comune: VERZEGNIS

Posizione: Sella Chianzutan

Inquadramento su ortofoto

Legenda

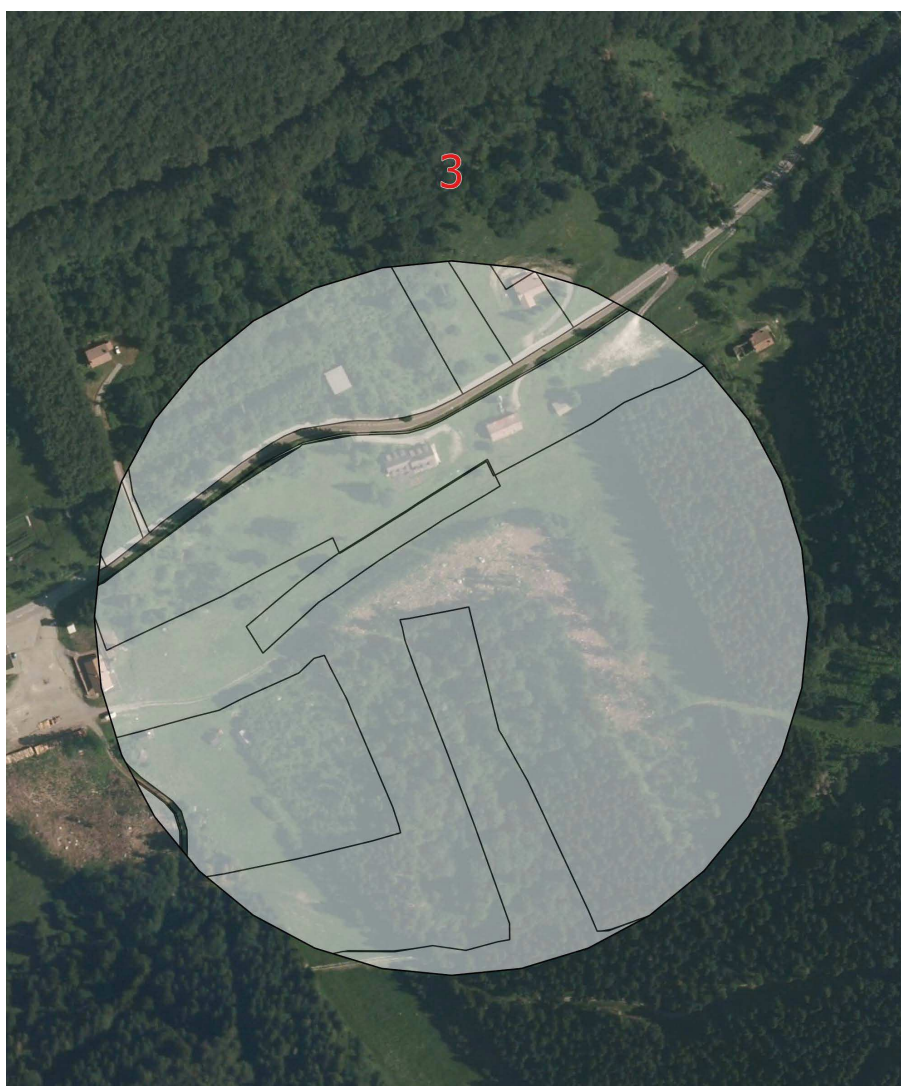
Area di ricerca

CONTRINDICATA

CONTRINDICATA CON RECETTORE

NEUTRA

PREFERENZIALE



DESCRIZIONE

L'area di ricerca insiste in località Sella Chianzutan in ambito agricolo e boscato, non edificato, con presenza di viabilità e infrastrutture lineari energetiche di comunicazione.

Tipologia: **Area di ricerca**

GID: **3**

ID struttura:

Comune di VERZEGNIS

LOCALIZZAZIONE

LOCALIZZAZIONI IN CONTRASTO AL PRINCIPIO DI PRECAUZIONE

- Asili nido, scuole di ogni ordine e grado
- Attrezzature per assistenza alla maternità, all'infanzia ed età evolutiva, agli anziani, ai disabili, ospedali e altre strutture adibite a degenza

LOCALIZZAZIONI CONTROINDICATE

- Aree sottoposte a vincolo paesaggistico (parte III "Beni paesaggistici" del D.Lgs 42/2004)
- Aree sottoposte a vincolo storico-monumentale e archeologico (parte II "Beni culturali" del D.Lgs 42/2004)
- Aree nel contesto di edifici e luoghi di importanza storico culturale (zone A e similari individuate dal PRGC)
- Aree sottoposte a vincoli/tutele di tipo forestale (ai sensi della LR.9/2007)
- Aree sottoposte a vincolo idrogeologico o di pericolosità idraulica (PAI)
- Aree sottoposte a vincoli di tipo ambientale e naturalistico (Rete Natura2000, Aree protette e tutelate per legge, ecc.)
- area con presenza di edilizia estensiva di limitata altezza <3 piani (<= 7,5 m)

LOCALIZZAZIONI PREFERENZIALI

- Aree di proprietà comunale e di proprietà pubblica
- Aree con servizi tecnologici esistenti
- Aree in condivisione con impianti per la telefonia esistenti o in previsione
- Intorni di infrastrutture lineari energetiche e viarie esistenti
- Aree in contesti non urbanizzati

Tipologia: **Area di ricerca**

GID: **3**

ID struttura:

Comune di VERZEGNIS

VALUTAZIONE DI COMPATIBILITÀ

FATTORE DI ESTRANEITÀ RISPETTO AL CONTESTO

Assente Basso Medio Alto

RANGO DI IMPATTO LOCALIZZATIVO

Impatto localizzativo: ritenuto medio, si tratta di infrastruttura estranea rispetto alle aree non urbanizzate esistenti

RANGO DI IMPATTO PERCETTIVO

Impatto percettivo: presunto medio, l'impianto si andrà a percepire quasi solamente dalla viabilità in quanto la presenza di ambiti boscati ne occultata in parte la presenza

PRESCRIZIONI PROGETTUALI

Viene previsto sito localizzato lungo la viabilità nei pressi della linea elettrica/telefonica esistente

